



STANTONS ELDORADO  
 PROGENESIS MILKTIME MIRAGE  
 STE ODILE MILKTIME  
 PROGENESIS MODESTY MISSILE GP-81-2YR-USA 2\*  
 BACON-HILL PETY MODESTY  
 OCD DELTA MISSY EX-93-5YR-CAN 6\*

**GMACE LPI +3530 PRO\$ 2286**

VG DPF MFF RDF BLF BYF MWF CVF HH1F HH2F HH3F HH4F HH5F HH6F HCDF HMWF

Per. #: HOCANM13442781 aAa: 432561 DMS: 135,123  
 Дата Рожд.: 12/15/2019 каппа-казеин: ВВ бета-казеин: А2А2

Продуктивность		94 Стадах 202 Дочери 82% Дост.			GMACE 24*DEC
Молоко кг	722	Жир кг	64	Жир %	+0.32
Эффективность потребления кормов	105	BMR	101	Methane Efficiency	100
				Белок кг	51
				Белок %	+0.23

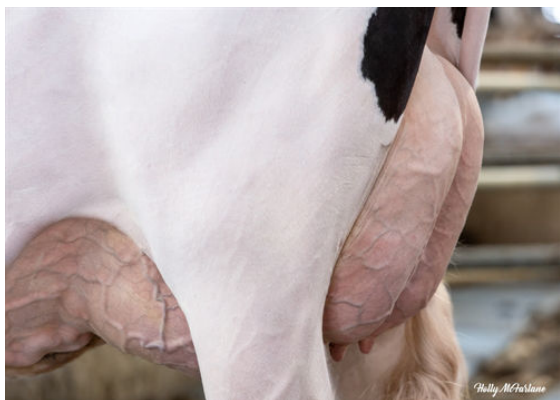
Здоровье и Репродуктивная способность		Иммунитет	106
Продуктивное долголетие	107	Иммунитет теленка	101
Количество соматических клеток	108	Легкость отела	111
Фертильность дочерей	105	Дочерняя легкость отела	106
Оценка упитанности	103	Скорость молокоотдачи	91
Устойчивость к маститу	107	Темперамент	98
Устойчивость лактации	101	Устойчивость К Метаболическим Заболеваниям	107

Тип/Экстерьер		51 Стадах 101 Дочери 80% Дост.		GMACE 24*DEC
Телосложение	5	Молочная сила	-2	
Молочная система	7	Крестец	-1	
Конечности	2			

Глубина вымени		Неглубокое	2S
Текстура вымени		Нежная	1
Поддерживающая связка		Сильная	2
FU прикрепление		Близко	4
Расположение передних сосков		Недалеко	2C
Высота заднего прикрепления		Высоко	8
Ширина заднего прикрепления		Широко	4
Расположение задних сосков		Близко	4C
Длина сосков		Короткие	1S
Угол постановки копыта		Пологой	-1
Высота пятки		Высокая	3
Уплощенность кости		Выражена	2
Задние конечности, вид сбоку		Изогнутые	4S
Задние конечности, вид сзади		X-образные	-1
Рост		Низкий	6S
Ширина Груды		Узкая	0
Глубина туловища		Неглубокое	-5
Угловатость		Не выражена	-2
Крепость поясницы		Слабая	-2
Угол наклона крестца		Высокий	2H
Ширина седалищных бугров		Широко	3



WESTCOAST MAHOMES SKY 12669  
 DAUGHTER



WESTCOAST MAHOMES SKY 12669  
 DAUGHTER